



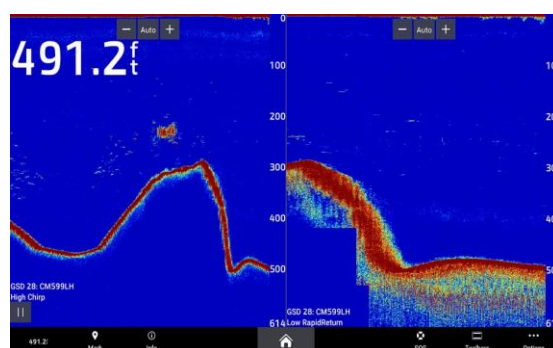
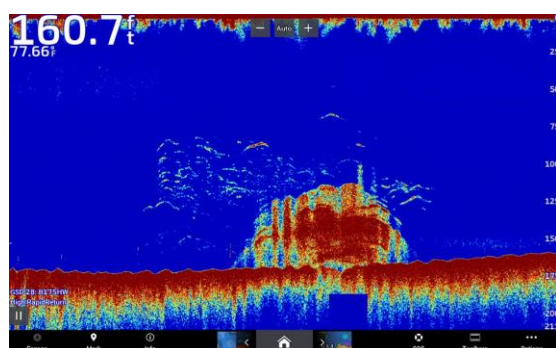
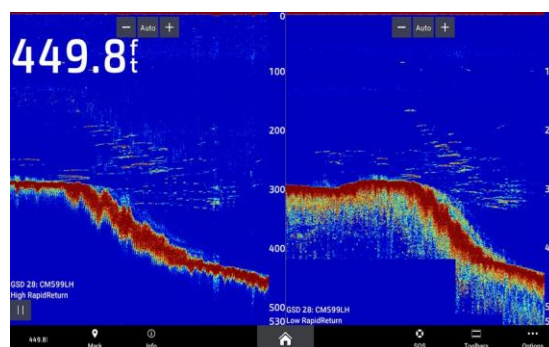
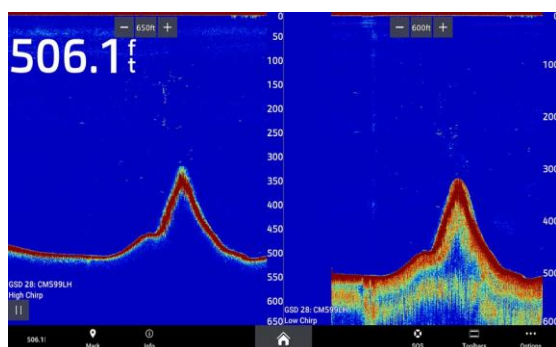
## INTRODUÇÃO

Leve a sua pesca a profundidades extremas com o GSD 28, um módulo de sonar de alta potência com funcionalidades que aumentam as suas hipóteses de sucesso até 3.048 m. A sonda Garmin RapidReturn™ proporciona resultados mais rápidos no seu plotter cartográfico, 2 a 6 vezes mais rápido do que o nosso módulo GSD 26 líder do setor, para que possa ver os peixes antes que estes estejam fora de alcance. Distinga facilmente o isco da pesca e obtenha imagens de sonda mais nítidas com a tecnologia xCHIRP de última geração. O módulo sonar GSD 28 é compatível com uma ampla gama de transdutores Garmin e AIRMAR®.



### CARACTERÍSTICAS

<b>NOVO</b>	<b>SONDA GARMIN RAPIDRETURN™</b>	Esta tecnologia de alto desempenho proporciona ao nosso sonar de movimento mais rápido 2 a 6 vezes a velocidade do nosso sonar GSD™ 26 líder do setor. Isto permite-lhe tomar decisões rápidas sobre o que está por baixo dos seus barcos..
<b>NOVO</b>	<b>SONDA Xchirp DE NOVA GERAÇÃO</b>	Esta tecnologia de sonar fornece arcos de pesca mais nítidos para excelente separação de alvos, retornos de fundo definidos e precisão até 3.048 m.
	<b>ALTA POTÊNCIA DE SAÍDA</b>	O módulo sonda GSD 28 pode produzir entre 300 watts e 3 kW, proporcionando capacidade de profundidade superior.
	<b>COMPENSAÇÃO DE ONDULAÇÃO</b>	No surf, utilize o seu GSD 28 com o sensor de bússola de satélite MSC™ 10 para melhor definição.
	<b>AMPLA COMPATIBILIDADE DE TRANSDUTORES</b>	Este módulo sonda é compatível com uma ampla gama de transdutores Garmin e AIRMAR® (vendidos separadamente). Além disso, o módulo GSD 28 é ideal para modernização de embarcações com transdutores de cabo não revestido existentes..
	<b>RENDIMENTO</b>	O módulo suporta CHIRP de canal duplo (até 3 kW por canal). O módulo sonar GSD 28 pode operar na faixa de frequência de 25 a 250 kHz (dependendo do transdutor).
	<b>RESISTÊNCIA NÁUTICA</b>	O GSD 28 está classificado para ambientes náuticos difíceis e é <u>resistente à água</u> com uma classificação IPX7.



## PREÇO E REFERÊNCIAS



## INLCUI

GSD 28, material de montagem, cabo de alimentação, cabo de rede náutico (6') com adaptador de rede, documentação

DESCRIÇÃO	REFERÊNCIA	EAN	PVP
GSD 28	010-02797-00	753759330309	3 599,99

## ESPECIFICAÇÕES FÍSICAS

Dimensões de GSD 28	27,4 cm × 37,3 cm × 10,0 cm	Dimensões da caixa de unidade, inclui bloco de carenagem	44,5 cm x 36,0 cm x 17,4 cm
Peso	5,2 kg	Peso da caixa	8,1 kg
Alcance de temperaturas	Desde -15°C até 70°C	Quantidade nas caixas	2 unidades por caixa master
Potência	10–35 V	Dimensões da caixa master, inclui bloco de carenagem	46,8 cm x 38,3 cm x 38,9 cm
Potência de transmissão	25–3 000 watts rms		
Fusível	10 amps		
Distância de segurança	60 cm		
Frequência	25–250 kHz (segundo o transdutor)		
Máxima profundidade	3 048 metros		
Portas Garmin Marine Network:	1		
Materiais da caixa	Caixa de alumínio e aço com juntas e painel de acesso de PVC		

### COMPATIBILIDADE

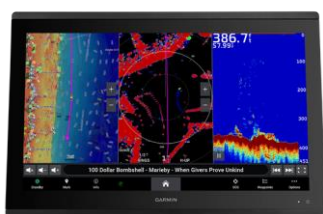
GPSMAP® 7x3, 9x3 e 12x3



GPSMAP 10x2 e 12x2



GPSMAP 8400



GPSMAP 9000



Consulte [Garmin.com](http://Garmin.com) para mais detalhes e dispositivos disponíveis

### ACESSÓRIOS COMPATÍVEIS

CABLO DE ALIMENTAÇÃO



REFERÊNCIA: 010-11425-13  
EAN: 753759153205

Alimente o seu GSD 28 com este cabo de alimentação de 2 pinos da 6'.

PVP: 44,99 €

CABLO DE REDE NÁUTICA GARMIN BLUENET™, 19'



REFERÊNCIA: 010-12528-31  
EAN: 753759326739

Os nossos cabos de rede marítima Garmin BlueNet oferecem comprimentos de cabo adicionais para facilitar a instalação. Vários tamanhos vendidos separadamente.

PVP: 44,99 €

CABLO ADAPTADOR GMN



REFERÊNCIA: 010-12531-01  
EAN: 753759216566

Converta o seu conector de rede GSD 28 de pequeno (macho) para grande, para que ele se possa conectar a um plotter cartográfico Garmin compatível.

PVP: 29,99 €