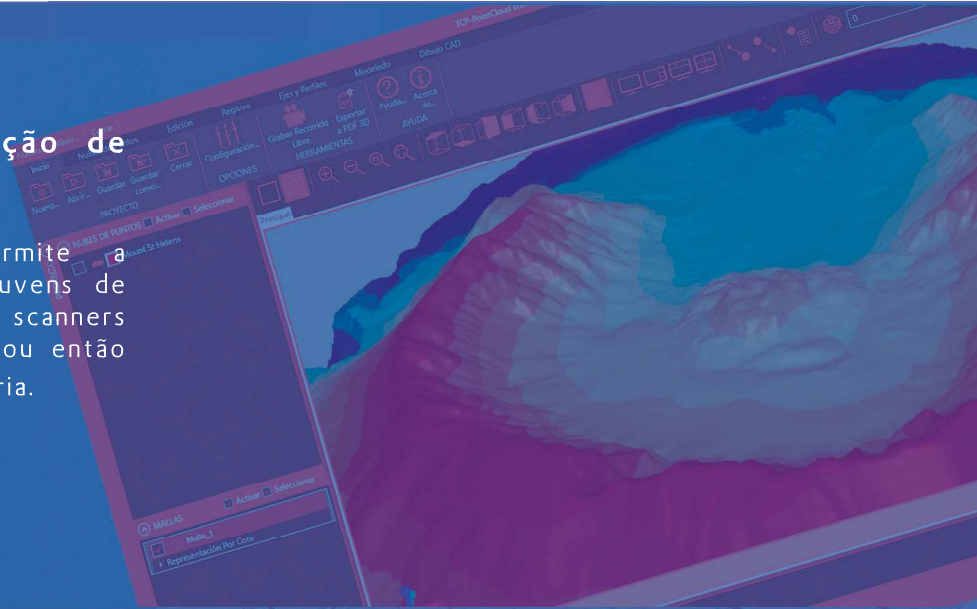




# Tcp PointCloud Editor

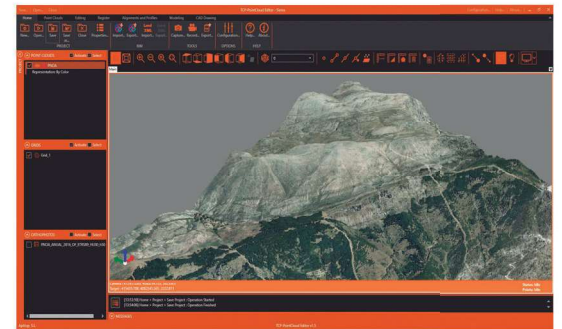
## Edição, filtragem e exploração de nuvens de pontos

Aplicação independente que permite a visualização, edição e análise de nuvens de milhões de pontos capturados por scanners fixos ou móveis, tecnologia LiDAR ou então criados por aplicações de fotogrametria.



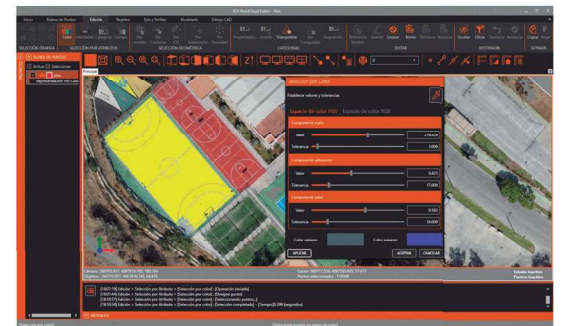
## Gestão de pontos

Podem-se importar nuvens de pontos nos formatos mais habituais do mercado. Os pontos podem ter atributos de cor, intensidade, tempo, categoria e retorna, e ser representados em função destas propriedades. É possível aplicar deslocamentos, rotações ou transformações às nuvens, assim como registá-las mediante pontos de controlo.



## Filtragem e edição

A aplicação dispõe de ferramentas de seleção gráfica de pontos por janela, polilinha, esfera, etc. A seleção por atributos como cor, intensidade ou categoria, tornam possível a seleção de um ponto e a eliminação dos que têm propriedades semelhantes. A seleção geométrica permite a filtragem de pontos por densidade, isolamento, modelo, etc. O filtro de terreno ajuda a determinar os pontos que fazem parte do terreno.



Os comandos de edição aplicam-se às seleções de pontos, podendo-se eliminá-los, mudá-los de categoria, ocultá-los, extraí-los para uma janela separada, etc.

## Modelo digital

Com a nuvem de pontos pode-se criar uma triangulação ou malha e calcular as curvas de nível. Aos modelos pode-se aplicar uma simbologia baseada nas suas cotas, declives, orientações, sombreado ou ortofotos. As malhas podem ser editadas de forma interativa ou pode-se aplicar suavização, eliminação de picos, etc. Também se podem importar e exportar superfícies e malhas.

